

4. Configuración

Pulse 10 segundos la tecla MODE para entrar en modo configuración.

Una vez en configuración cada pulsación breve sobre MODE pasa al menú siguiente.

4.1 Selección de la visualización (tabla 4.1)

Puede elegir la visualización permanente de la temperatura de ambiente o de la temperatura de consigna.



Temperatura de ambiente

o



Temperatura de consigna
(visualización por defecto)

Para modificar la selección en curso, pulse la tecla + y pulse la tecla MODE para validar y pasar al menú siguiente.

4.2 Corrección de la medida de temperatura de ambiente (tabla 4.2)

Puede modificar la medida de temperatura en + o - 5°C :

Pulse las teclas + o - para modificar por pasos de 0,5°C, y pulse la tecla MODE para validar y pasar al menú siguiente.



4.3 Bloqueo del teclado (tabla 4.3)

Puede bloquear el teclado, en este caso no se podrá modificar la selección establecida.



Teclado bloqueado

o



Teclado desbloqueado

Para bloquear el teclado, pulse la tecla +, pulse la tecla MODE para validar y salir del modo configuración.

Para desbloquear el teclado, repetir la operación 4.3.

Características

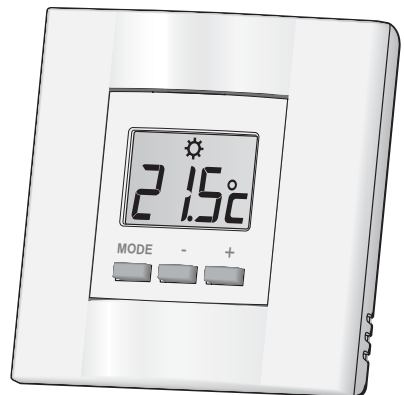
- Alimentación : 2 pilas **Alcalinas**, 1,5 V, LR03
- Clase de aislamiento : classe II
- Regulación PI (Proporcional integral)
- Temperatura de almacenaje : -10°C → +70°C
- Temperatura de funcionamiento : 0°C → 40°C
- Dimensiones : 80 x 80 x 23 mm
- Acción automática : tipo 1.C
- Índice de protección : IP30
- Clasificación al fuego : Vo
- Polución : Normale

Servicio técnico
902 12 13 15

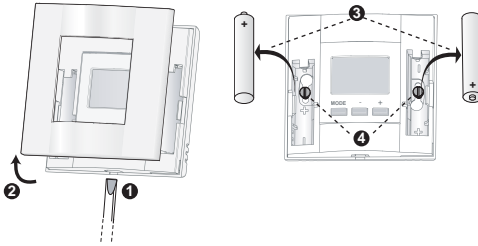
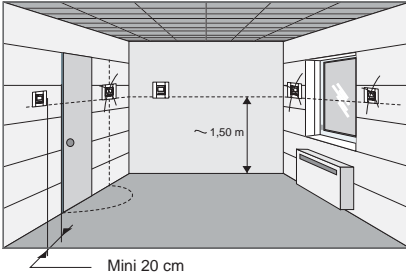


Aparato conforme a las exigencias de las directivas 2004/108/CE (Compatibilidad Electromagnética) y 2006/95/CE (Seguridad baja tensión).

Termostato digital filar para calefacción

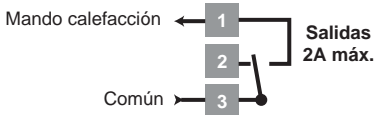
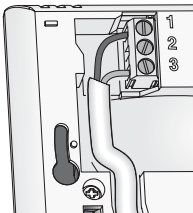


Instalación




1. Conexión

Los esquemas realizados deben retenerse en su principio. No figuran las protecciones u otros accesorios exigidos por las normas. La norma UTE NF C15-100 y las reglas del oficio deben ser respetadas.



3. Cambio de las pilas

Cuando el testigo de pilas usadas  se enciende, tiene aproximadamente 1 mes para sustituirlas. No deje las pilas usadas en el aparato (la garantía no cubre las degradaciones debidas a pilas defectuosas).

2. Utilización

El aparato se suministra preconfigurado con las temperaturas de consigna de cada modo de funcionamiento indicadas en los esquemas

Confort ,



réglable de 5 à 30°C

Economía ,



réglable de 5 à 30°C

Antihielo ,



réglable de 5 à 15°C

Paro 




Para seleccionar un modo, pulse sucesivamente la tecla MODE.

Para modificar la temperatura de consigna de un modo, mantenga pulsadas las teclas + o - . Modificación por pasos de 0,5°C.

Para visualizar la temperatura de ambiente (o de consigna según configuración) pulse brevemente las teclas + o - .

Para modificar la visualización de la pantalla entre en modo configuración ver § 4.1.

La visualización del picto  indica que el termostato está activando la calefacción.